

VOL.161 5/6(火)

2014年/平成26年  
毎月第1水曜日発行  
(創刊平成13年1月)

# ふれあい毎日

地域密着型の情報紙として教育・環境・福祉をテーマに、心温まる話題をおとどけています。

(株)東葛毎日新聞社「ふれあい毎日」  
編集部 ☎・FAX 04-7139-1711

発行所 〒277-0852 柏市旭町3-3-11 小峰ビル202  
発行エリア=市川・浦安・船橋・習志野・鎌ヶ谷・八千代・佐倉・白井・成田・印西・酒々井・富里・栄の13市町6万部発行

毎日新聞 千葉西部毎日会協賛  
年間購読料 3150円

日々新た これからののお寺 これからの霊園  
葬儀・法事・仏事・生前成金のご相談はお気軽にとぞ

## 浄土宗 天上山 大念寺

「写経会(500円)」「法話会(無料)」毎月第1日曜開催  
「念々寄席」毎月木曜開催(茶葉付き300円)

〒273-0851 船橋市馬込町1120 ☎047-439-6547  
馬込斎場北隣ー東武野田線「馬込駅」から徒歩12・3分 住職 大島祥明

## 第19回「卒サラを考える はすんだフォーラム」(予約不要・自由参加)

### 体験取材「おやじの料理」リポート

船橋市中央公民館 5月25日(日)13時30分～16時30分  
卒サラヒューマンネットワーク NPO法人 船橋市時活村(じかつむら)

船橋市時活村サロン「おやじの料理」に参加してきた。船橋市中央公民館調理室で月1回開催。今回の参加者は19名、1班4名編成で会費は1500円だ。最初に材料と作り方を記述した「4月のおやじレシピについて」が配られた。

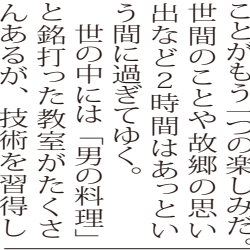


料理が完成してホッと一息の「おやじの料理」参加者



昨年開催のフォーラムで講演する杉本村長

今月のメニューは「ごぼうと豚肉の生姜煮」「野菜の焼きびたし」「鶏肉と筍の治部煮」「ぼたてとスナックエンドウのすまし汁」。材料の野菜は11種類、それに魚介、鶏豚



料理は教えられたり教えたり

参加者の中には料理に「おやじの料理」に参加して、船橋市中央公民館調理室で月1回開催。今回の参加者は19名、1班4名編成で会費は1500円だ。最初に材料と作り方を記述した「4月のおやじレシピについて」が配られた。

肉と各種調味料で焼く、煮る、茹でる、炒める料理であり、食材や調理方法とも、かなりおやじ連にはてごうりそうな予感がする。外部講師を招いての教室ではなく、村民がメニューを事前に試作してレシピを作り、村民同士が教え合うやり方だ。

定年後の「男の居場所」提供を目指すNPO法人「船橋市時活村」では今年定年を迎えた人や、すでに定年した一般の人たちを迎えてフォーラムを開催する。同会は創立20周年、フォーラムは毎年5月に開かれている。

同会では定年になるまで地域社会とのふれあいや体験の少ない市民に「ネットワークづくり」や地域の仲間との活動の中で「新しいライフスタイル」が生まれることを目指し、



会話もごちそう。昨年の「いも煮会」

## 八代亜紀コンサート 2014

2014年6月27日(金) 習志野文化ホール

【昼の部】14:00 開演 【夜の部】18:30 開演  
【全席指定】SS席 6,500円(税込)

プレイガイド  
習志野文化ホール(窓口販売のみ) ☎ 047-479-1212  
チケットぴあ(Pコード: 224-566) ☎ 0570-02-9999  
ローソンチケット(Lコード: 70657) ☎ 0570-084-003  
イープラス ☎ http://eplus.jp (パソコン&携帯)

お申込みお問合せ **ベルワールドミュージック** ☎ 03-3222-7982 (チケット配送サービス)  
http://www.bellworldmusic.com/

て家族に食べさせてみたい、などという勉強感覚がどこにある。そういう「勉強してもとをとる、やらされてる」感覚ではなく、ここでは料理を皆で作って楽しむという、その時を

人式」と、「どうする! あなたの10万時間」をテーマにディスカッションする。10万時間とは、生活必要時間などを除く自遊時間14時間×365日×20年(60歳～80歳)をいう。村民と呼ばれる会員は現在315名(男273名女42名)で、船橋市に隣接する市町在住者だけでなく浦安や松戸、富里、遠く東京など多くの地域から参加者がいる。

## あなたも体感しませんか?

希少な羅臼昆布から抽出した羅臼昆布エキス(保湿成分)を配合

「髪姫」生薬育毛剤本プレゼント

### 生薬体感ミニボトル

キャンペーン 特別価格 30mL・約15日分 送料無料で 1,080円(税込)

いつでも解約できる、お得な定期コースをご用意しております。お気軽にお問い合わせください。

一袋試しただけで、髪質改善後の「髪姫」をお試しいたため、過去1年以上お申し込みの無いお客様はもう一度お試しいただけます。この機会にぜひお試しください。品切れの際はご容赦ください。お支払い方法は代金引換(手数料無料)・クレジット決済となります。

通販限定で販売中、お申し込みはお早めに。

受付番号 い99 TEL 0120-555-321

受付時間/9:00～21:00(年末年始、お休みを除く) ※携帯電話・PHSからも通話料無料でご利用いただけます。

FAX・ハガキでもご注文いただけます。ご注文から3～10日前後でお届けいたします。

FAX 0120-99-4128

http://shop.bathclin.jp/

健康は、進化する。 株式会社バスクリン (旧社名 ツムラ ライフサイエンス株式会社) 東京都港区芝浦4-3-4

## BATHCLIN

健康は、進化する。 ツムラ ライフサイエンス株式会社、社名を「株式会社バスクリン」に変更しました。

### 世界初

※2 世界で初の生薬育毛剤「髪姫」は、3つの生薬を同時に配合した育毛剤です。

### 効能・効果

発毛促進、育毛、薄毛、抜け毛予防、毛生促進

### 成分 生薬100%

有効成分/ショウキョウナンキ、センブリエキス、ニンジンエキス 保湿成分/モウコタンポポ根エキス、牡丹エキス

### 薬用育毛剤「髪姫」

独自の生薬を配合した、においの少ない、ベタつかない

髪の変化は、誰にも知られないうちに何とかしたいもの。でもあなたが気づいた時には、周りの人はもう気づいているのかもしれない。あなたの「何とかしたい」を、私たちがサポートします。

有効成分は、生薬100%。しかも天然成分だけにこだわった薬用育毛剤「髪姫」は、津村順天堂を起源に持ち、百年以上の生薬研究の成果を礎とする。熟練の研究者たちが完成させた薬用育毛剤です。

※1 有効成分のショウキョウナンキは、当社独自の生薬加工技術により製造されたものを配合しています。

内容量: 120mL 1日1回使用(目安)・約2ヶ月分 有効成分/ショウキョウナンキ、センブリエキス、ニンジンエキス 保湿成分/モウコタンポポ根エキス、牡丹エキス

通常価格 1本 7,980円(税込) 2本セット 14,960円(税込) 定期購入 1本あたり 6,980円(税込) ●薬用育毛剤「髪姫」は女性向けデザインですが、男性もお使いいただけます。





大和田落語会の面々

故鈴木和雄さん

八千代市大和田の「天  
ぶら丸花」で2001年  
から毎月第3日曜に開催

されている地域寄席、大  
和落語会「丸花亭」は  
古典落語を中心に、若手  
からベテラン真打ちまで  
が流派を問わずに登壇し、

### 全国初 「私の落語の愉しみ方」

故鈴木和雄著

大和田落語会

八千代市

地域落語会が電子書籍を出版  
落語の面白さを綴ったエッセイ集

船橋港の中に昨年8月  
オープンした船橋漁協直  
営の「三番瀬みなとや」。  
船橋港で水揚げされた魚  
介類を市場に出す前にそ  
のまま直売する店として  
人気だ。その日のうちに  
売り切れる量のみを店頭  
に並べる。セイゴやマコガ  
ノス貝は700円、500

### 船橋港のとれ立て新鮮魚介を直売

船橋市漁業協同組合直営

三番瀬みなとや

船橋市



大ぶりなホンビノス貝を持つ大野さん

円(税別)。特にホンビ  
ノス貝は98年頃から日本  
に入ってきた北米原産の  
貝で、2013年9月に  
漁業権がついてから船橋  
港が漁獲高全国一位を誇  
り、店でも酒蒸しや味噌  
汁などの食べ方を教える  
などPRに力を入れている。  
「砂抜きがいらず日  
持ちする。ハマグリによ  
うなサイズで食べ応えは  
抜群」とスタッフの大野  
富貴子さんは話す。

店長の吉種美奈子さん  
は「アンテナショップの役  
割を果たしているので、  
旬のものを紹介して季節  
を感じながら楽しんでい  
ます」と話す。  
5月10日に行われる新  
京成沿線健康ハイクン  
グの催しに合わせ、当日は

昭和7年生まれで小学  
生の頃に父親に連れられ  
て寄席に行き、その面白  
さに目覚めた。以来、寄  
席に足を運ぶ一方、フジ

著者の鈴木さんがエッ  
セイを書き始めたのは70  
歳過ぎて、78歳で亡くな  
るまで会報誌に寄稿。大  
好きだった落語をその時  
代背景などを交えながら  
様々なテーマに沿って紹  
介している。

昭和7年生まれで小学  
生の頃に父親に連れられ  
て寄席に行き、その面白  
さに目覚めた。以来、寄  
席に足を運ぶ一方、フジ

地域や落語愛好家の憩い  
の場だ。今年18日には1  
48回を迎え、桂小文治  
桂文治が口演する。  
そんな大和田落語会に  
発売当初より足を運んで

いた八千代市在住の故鈴  
木和雄さんが、生前に書  
き遺した落語に関するエ  
ッセイで、同会のサイト  
「会員の広場」に掲載さ  
れた98編を同落語会スタ  
ッフが編集、「私の落語の  
愉しみ方」電子書籍版と  
して、アマゾン Kindleで  
販売を始めた。

### ふれあいプレゼント

2014年 3月11日リニューアル発売!

## 「キリン 世界のKitchenから ソルティライチ」

沖縄海塩とライチの組み合わせで、おいしく水分補給してほしい!  
ヒントは、タイのお母さんが作るデザート「ローイゲオ」  
果実の甘さとコクを引き出す新たな“ひと手間”でさらにおいしく進化  
「キリン 世界のKitchenから ソルティライチ」リニューアル発売

商品に関する問い合わせ  
キリン株式会社 キリンビバレッジお客様相談室  
(フリーダイヤル) 0120-59-5955  
キリンビバレッジホームページアドレス  
<http://www.beverage.co.jp>

24本ケース入り  
**3名様**



希望者には書道の指導もある

市川市若宮三丁目に4  
月1日、NPO法人アフ  
タースクール若宮教室が  
オープンした。放課後小  
学生を預かる民間の学童  
スタッフが車で小学校まで  
児童を迎え、帰りに各家庭  
の要望にあわせた時間  
で送り届けること。私  
立校に通う子どもの家  
庭も利用で

希望者には書道の指導もある  
の要望にあわせた時間  
で送り届けること。私  
立校に通う子どもの家  
庭も利用で

希望者には書道の指導もある  
の要望にあわせた時間  
で送り届けること。私  
立校に通う子どもの家  
庭も利用で

希望者には書道の指導もある  
の要望にあわせた時間  
で送り届けること。私  
立校に通う子どもの家  
庭も利用で

### 『美漢精(びかんせい)』

プレミアムビューティウオッシュホワイト 120g  
通常価格: 3,240円(税込) 医薬部外品

エイジングケア※1のために、まるで美容液の泡。  
年齢肌※2のことを考え、私たちがたどり着いた、  
クリームタイプの薬用洗顔石鹸。『美漢精』シリ  
ーズ共通の和漢美容成分※3を贅沢に配合していま  
す。モチモチの豊かな泡で肌を包みこみ、不要な  
ものをしっかりと落としながらも、しっとりした洗  
い上がりです。

※1 年齢に対応したお手入れ  
※2 年齢を重ねた肌のこと  
※3 保湿成分

通販限定で販売中 <http://shop.bathclin.jp/>  
株式会社バスクリン  
商品に関するお問い合わせ ☎ 0120-99-4126

健康は、進化する。

## BATHCLIN

FAX・メール・T  
応募方法

希望商品名を書いて、〒住所・氏名・電話番号を明記して申し込  
む(5月15日〆切)  
①FAX=04-7139-1711「ふれあい毎日編集部」  
②Web・メール=「ふれあい毎日」ホームページ<http://bunya.ne.jp/fureai/>「今月のプレゼント」  
③ハガキ=〒277-0852 柏市旭町3-3-11 小峰ビル202  
東葛毎日新聞社 ふれあい毎日編集部 ふれあい毎日プレゼント係宛  
●FAXの場合、非通話の電話はお受け出来ません。必ず番号通知設定後、送信をお  
願います。当選者の発表は商品の発送をもってかえさせていただきます。

希望者には書道の指導もある  
の要望にあわせた時間  
で送り届けること。私  
立校に通う子どもの家  
庭も利用で

希望者には書道の指導もある  
の要望にあわせた時間  
で送り届けること。私  
立校に通う子どもの家  
庭も利用で

### 念々寄席 第276回

5月22日(木) 午後6時より8時頃

古今亭 志ん太  
古今亭 菊之丞  
古今亭 菊之丞

特別出演 女流アンサンブルリーベ・フアラウ

本席 3,000円

会場 大念寺 船橋市馬込町1120  
電話04-7(439)6547

大念寺の月例催し 6月1日(日)  
=毎月第一日曜日=

写経会 第313回 法話会 第164回

午前9時~10時 会費500円 午前10時15分~  
心を込めて「般若心経」を毛 11時30分  
筆で写経。最初から上手な人 会費無料  
はいません。積み重ね、続ける 住職を囲んで法  
ことが大切。用具不要、納経致 話と仏事の相談  
します。お気軽にどうぞ

希望者には書道の指導もある  
の要望にあわせた時間  
で送り届けること。私  
立校に通う子どもの家  
庭も利用で

希望者には書道の指導もある  
の要望にあわせた時間  
で送り届けること。私  
立校に通う子どもの家  
庭も利用で

希望者には書道の指導もある  
の要望にあわせた時間  
で送り届けること。私  
立校に通う子どもの家  
庭も利用で

希望者には書道の指導もある  
の要望にあわせた時間  
で送り届けること。私  
立校に通う子どもの家  
庭も利用で

希望者には書道の指導もある  
の要望にあわせた時間  
で送り届けること。私  
立校に通う子どもの家  
庭も利用で

### かんぱん

柏からワールドカップへ

今年2014年は、4  
年に一度の「ワールドカッ  
プ」が開催される年です。  
今回の舞台は、日本とは地  
球の反対側に位置するブラ  
ジル。6月12日から7  
月13日まで、各大陸の予  
選を勝ち抜いた32カ国が  
世界一を懸けて戦います。  
アジアから参加する日  
本代表と韓国代表には、  
レイソルの選手たちも選  
ばれる可能性があります。  
まず日本代表には、  
FW工藤壮人選手とDF  
鈴木大輔選手です。工藤  
選手は昨年から代表チー  
ムに定着し、国際戦で2  
ゴールを決めています。鈴  
木選手は今年に入って

希望者には書道の指導もある  
の要望にあわせた時間  
で送り届けること。私  
立校に通う子どもの家  
庭も利用で

### ゴウツツジ咲く旧那須御用邸 「平成の森」とクマガイソウ群生地

西船橋発 松戸発

「那須平成の森(栃木  
県那須町)」は、那須御  
用邸1200畝のうち、  
約560畝を08年に開  
園。栽培困難で絶滅寸前  
の幻の花『クマガイソウ』  
群落は、小型バスしか入  
れない個人の土地に咲い  
ています。

【C0205-53】

出発日 5月24日(日帰り) 旅行代金(税込み) **8,500円**

◆コース/西船橋7時・松戸8時発<貸切バス>クマガイソウ群落=旧那須御用邸「平成の森」(純白のツツジ・ゴウウツツジ咲く園内散策)=八幡高原(関東最大級規模10万本のレンゲツツジ)=松戸=西船橋19時頃着

◆昼食(お弁当)付き、添乗員同行、最少催行人員20名

◆申し込み/毎日新聞旅行<ふれあい毎日>係、☎32-3216-5341  
(9時30分~17時30分、土曜9時30分~12時、日祝休み)  
後援・東葛毎日新聞社





### 里山海からの通信

5月18日は千葉県里山の日。千葉県では毎年この日、これは平成15年に千葉県で開催された第54回全国植樹祭を記念する日であり、同時に日本初、や世界初となる、里山の豊かな自然環境と人々のかかわりを尊重し、これを保全・活用する「里山条例」が制定された日でもある。

千葉県では毎年この日の前後に里山シンポジウムが開催されてきた。今年は同日、君津市で第11回目が開催される。このシンポジウム実行委員会のなかで君津市の里山が話題になった。地元の方々、最初、里山は何を意味するのか分からないことであつたが、いろいろ

みなで話し合っているうち、それは「里山」や「命山」のことだという発言が出てきた。里山は、人家の後ろの森林や高台のことではなく、身近なところ、山は私も初耳であり、この言葉にはある種の衝撃を受けた。

この「命山」、千葉県の里山は、豊かな自然と生物多様性を認識し、これと共存してまたされる多くの恵みを巧みに利用してきた先人が残してくれたもので、実に意味深く、また素敵な言葉と思う。世界語になりつつある「SATOYAMA」にも「命山」の誇りの一つとして「INOCHYAMA」を学び、これを広く発信し、その素晴らしい内実とともに伝えていきたいものである。

千葉県立中央博物館・生物多様性センター 中村俊彦

### 「幸せの刻(とき)」 日報連 Gallery (ギャラリー)

西垣享子さん(佐倉市)

【講評】お母さんのおっぱいを飲む赤ちゃん。レンズをのぞく目は澄んでいて美しく、その眼力こそがこの写真の強みだ。プリント上の人物に、鑑賞者が逆に見つめられてしまうような感覚。乳児の体をそっと抱く母親の手に愛情を感じる。(日報連・内林克行)

＝写真提供・船橋支部＝

毎日新聞船橋支局で写真教室開催中！  
問い合わせ 03-3213-4620

### 医療最前線 Dr.レポート 119

#### 噛み合わせと歯を失うこと

日本大学松戸歯学部では歯科と内科が一体となった「メディコデンタルサイエンス」を実践している。最前線で活躍する歯科・内科のスペシャリストに、医療現場の現在と未来について連載でレポートしてもらう。



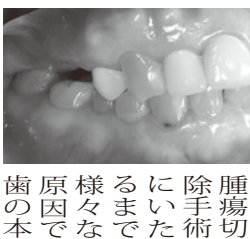
准教授 飯島 守雄先生

噛み合わせは上顎、下顎の歯がぶつかる時に起こるひとつの作品です。歯は通常は上下顎ともに親知らずを含むと16本ずつ、

合計32本ある。しかし、私は学生の頃すでに親知らずは抜いてしまっていた。レントゲン写真で見ると生えるスペースが顎になかった。電車の7人掛けのシートに8人で座るのと同じである。おまけにどこか忘れたが1本は作られてもいなかった。



多くの人は実際に機能している歯は28本である。また歯列びを治す矯正を行う時は、部分的に歯を抜いてスペースにみあった本数に人為的にすることが多い。いずれにしても、



最初形成された噛み合わせも年月とともに、いやいやと変化した。いかに歯が変化しても、顎の成長や上下の歯の擦れ合いのような生理的なものから、虫歯や歯周病、交通事故やスポーツ中のアクシデント、腫瘍切除手術にいたるまで、様々な原因で歯の本数が減り、噛み合わせが失われる。

歯は唇、頬と舌の間に上下の歯が引き合うように生えて来て、上下の歯が接触したところで最初の噛み合わせが演出される。変化していく歯並び

歯あるいは歯と顎の骨の欠落を生じるとその範囲が小さく、最初は気にならない。しかし次第に歯が増え範囲が広くなる。状況は変わってくる。歯が増え範囲が広くなる。状況は変わってくる。



■日本大学松戸歯学部付属病院  
〒047-3600 956-1  
047-3600-9561

### 遠藤ミホの美味しいお皿

～おうちごはん～

#### 『新玉ねぎ』

一年中いつでも出ることの出来る野菜、玉ねぎ。様々な地域の料理に、素材、隠し味、調味料など姿を変えながらたくさん登場します。通常、収穫後干して保存がきくようにして売られています。どこのご家庭でも常備野菜としてストックしてあるのではないのでしょうか。いつも日々の食事に寄り添うようにある玉ねぎですが、今のこの時期だけは収穫してすぐの、水分豊富で辛みが少なく甘さたっぷりの新玉ねぎを楽しむことができます。

昨年末に玉ねぎの苗の植え付け作業に行ってきました。ふかふか(良い畑の土はふかふか柔らかです)土に、ひよろひよろと風が吹けば倒れてしまうような苗を一つひとつ植えました。あの頼りない植物が数カ月後には丸々とした玉ねぎになると、栄養を与えてくれた土の力の偉大さに驚きます。

スライスして生のまま醤油や鰹節、ドレッシングをかけて食べるものは新たまねぎならではの、加熱してさらなる甘みとみずみずしいうま味を楽しむ料理はいかがでしょうか。シンプルですが、新玉ねぎの味わいが引き立ちます。

#### 新玉ねぎの炊き込みご飯

米を研ぎ給水させます。新玉ねぎは大きめのみじん切りにし、炊飯器や鍋に米とともに入れます。普段より1割弱の量を減らした水、昆布、塩を入れて普通に炊きます。米2合に対して新玉ねぎ1/2個、昆布5g、塩小さじ1/2程度を目安にしてください。お好みでブラックペッパーの粒やオリーブオイルを入れて炊いても美味しいです。

### 昭和 10

#### ものごと

#### 食の情景

わが家は伝統的なご飯食だった。朝は温かい味噌汁、ご飯と味噌汁、おかず。昨日の残りものを食べて健康に育った。焼き海苔は、よく噛んで食べる。生ものは極力避けて火を通したものが食生活の主流である。

西では朝の定番。食品スーパーは無かった。で、買い物は近所の八百屋や肉屋、魚屋に行つた。当時は尺貫法の量り売りで、重さの単位はグラムでなく「匁(もんめ)」。容量はリットルでなく「合・升」などだった。醤油、米、味噌、肉や味噌も量り売りで、30年代に入つてからは珍しい(ハイカラな)ものが店に。懐かしい。(山田一夫) <http://daisip.com>

休日家族そろってよくデパートに行つた。普段着なれないよき格好をさせられるのは嫌だったが、6階大食堂に行くのが一番の楽しみだった。旗とおもちのついたお子ランチや緑色のクリムソーダの味は思い出深く懐かしい。(山田一夫)

### MASARUのタロット占い

5月7日～6月3日

<b>1月生まれ</b> 【悪魔・正】軽はずみな不正が思わぬトラブルに発展する暗示。このくらい平気だろうという油断は禁物。とくに車や電車移動に関して要注意。★黄色	<b>2月生まれ</b> 【月・逆】年下の人と行動することに漠然とした不安を感じそう。馴染めず孤立する恐れアリ。しかし、あなたから心を開けば事態は好転。★白	<b>3月生まれ</b> 【魔術師・正】あなたのアイデアが賞賛されます。ただし、説明が足りないという理解が追いつかない人もいます。略語や専門用語の多用には注意。★緑	<b>4月生まれ</b> 【審判・正】人間関係に整理がついて、本来親しくしたいと願っていた相手と交流を深められる暗示。くされ縁を絶つことが好転のきっかけです。★赤	<b>5月生まれ</b> 【節制・逆】家庭内や仲間内不和のサイン。しかしこれはお互いの気持ちを理解する好機となるでしょう。恐れず本音で話し合うのが一番です。★青	<b>6月生まれ</b> 【世界・正】新たなチャンスが到来。これまで自分の欠点だと思込んでいた点が評価されて、活動の幅が広がります。苦手意識はもう無用です。★金
<b>7月生まれ</b> 【太陽・逆】体調不安定の暗示があります。いつも以上に規則的な生活を心がけて。夜ふかしは厳禁、外食も控えめに。梅雨前の今、整えておくことが開運の鍵。★朱	<b>8月生まれ</b> 【星・正】理想を貫いて正解の時期です。結果がすぐに出なくても焦らないで。吉報は遅れてくる暗示。不安や愚痴を口にせず優雅に待機して。★水色	<b>9月生まれ</b> 【戦車・正】年上の人から心配されていますが、自分の信念を貫いた方がよい時期。惑わされず我が道を進んで。成果が認められ認められます。★金	<b>10月生まれ</b> 【女教皇・逆】周囲の人の感情の機微を丁寧に扱いたい時期。正論を言うだけでは孤立する暗示。雑談に参加することで幸運の鍵が見つかります。★銀	<b>11月生まれ</b> 【塔・正】人間関係のトラブルに要注意。儲け話の誘いはあてになりません。また、裏表のありそうな人物とはそろそろ距離を置くのが無難です。★茶	<b>12月生まれ</b> 【吊るされた男・正】誰かの話相手になる暗示。悩みや愚痴を聞いてあげるだけで、予想以上に感謝されお礼を贈られる可能性大。人脈も強固に。★紫

「ふれあい毎日」は第一水曜日が本来の発行日ですが、今月は7日が新聞休刊日のため、今号に限り6日火曜日の発行とさせていただきます。

<http://www.oowada-rakugo.com/index.html>